

AVVISO AI CLIENTI



Belluno, 05 giugno 2026

NUOVE LINEE 45, 90, 91 E 92 E NUOVI PERCORSI NEI CENTRI DI SEDICO E AGORDO

Dolomiti Bus informa che con l'introduzione dell'orario estivo, a partire dal prossimo lunedì 8 giugno 2026, si effettueranno le seguenti modifiche al servizio relativo agli stabilimenti Luxottica di Sedico e Agordo.

Attivazione nuove linee

A partire da lunedì 8 giugno 2026, saranno attivate le seguenti nuove linee:

Linea 45 Feltre FS – Sedico – Agordo

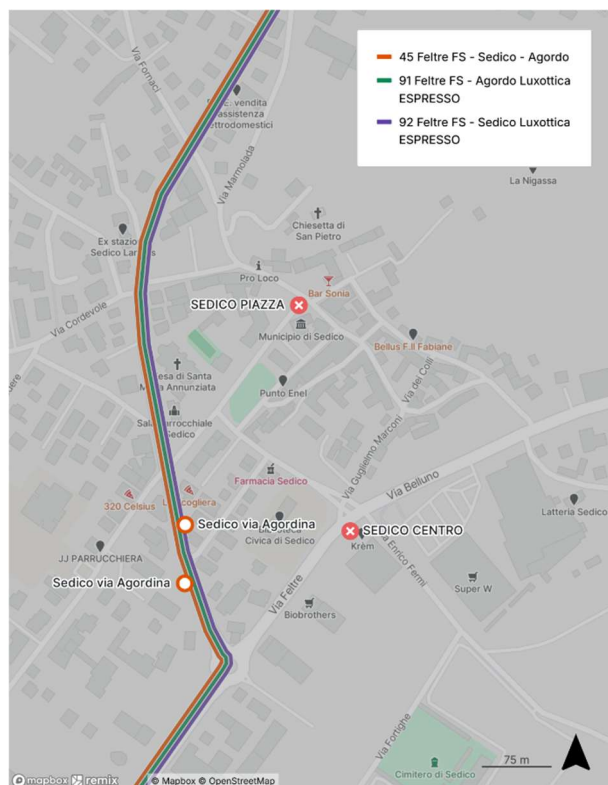
Linea 90 Belluno – Agordo Luxottica ESPRESSO

Linea 91 Feltre FS – Agordo Luxottica ESPRESSO

Linea 92 Feltre FS – Sedico Luxottica ESPRESSO

L'introduzione delle suddette linee non comporterà modifiche sostanziali al servizio offerto, ma costituirà una semplice riorganizzazione formale delle corse.

Le linee 90, 91 e 92 saranno dedicate al servizio espresso, al quale possono accedere solo gli utenti muniti di appositi abbonamenti denominati "servizio espresso", "settimanale", "intera rete" o di biglietto ordinario.



Modifica percorsi

Il servizio subirà alcune variazioni di fermate in corrispondenza dei centri abitati di Sedico e Agordo, al fine di regolarizzare il percorso effettuato dalle linee di nuova introduzione.

Centro di Sedico

I servizi delle linee 45, 91 e 92 non transiteranno più per "Sedico Centro" (fermata in corrispondenza della pasticceria Krem e del supermercato Super W) e per "Sedico Piazza" / "Sedico Chiesa", ma percorreranno sempre via Agordina, effettuando la fermata "Sedico via Agordina", in corrispondenza della pizzeria La Scogliera.

Tale fermata sarà effettuata anche dai servizi di linea 12 transitanti per Sedico.

AVVISO AI CLIENTI

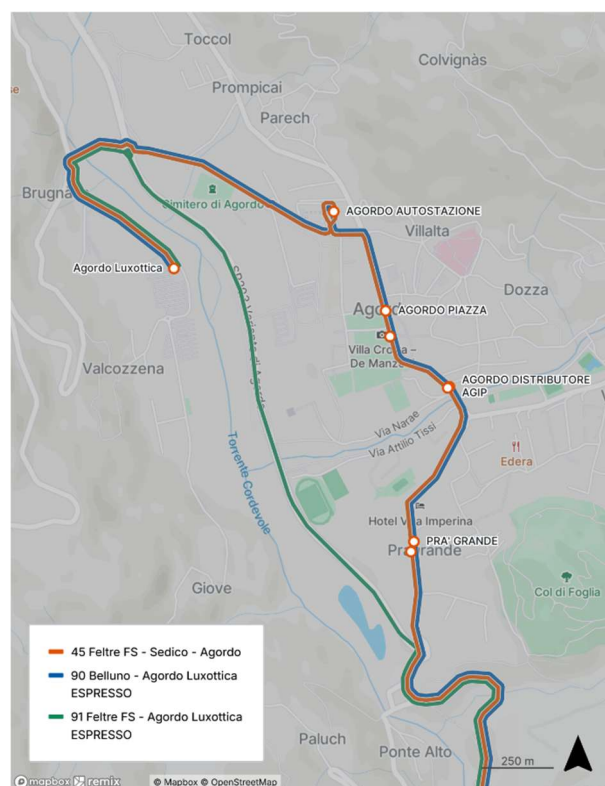


Centro di Agordo

I servizi delle linee 45 e 90, una volta arrivati all'ingresso sud del centro abitato di Agordo, percorreranno il centro del paese offrendo il servizio anche per Agordo Piazza e Agordo Autostazione, per poi proseguire per Agordo Luxottica. Tale itinerario sarà effettuato anche dalle corse di linea 1.

Il servizio espresso di linea 91, invece, transiterà sempre per la circonvallazione, raggiungendo direttamente Agordo Luxottica e quindi senza transitare per l'autostazione, sia nei viaggi di andata che in quelli di ritorno.

Si segnala infine che la fermata nota finora come "Brugnach Z.I." viene rinominata in "Agordo Luxottica".



Alla luce di queste modifiche, il servizio per gli stabilimenti Luxottica di Sedico e Agordo subirà alcune variazioni dei tempi di percorrenza e di transito, per i quali si rimanda ai quadri orari dedicati.

I quadri orari delle nuove linee sono disponibili sul sito www.dolomitibus.it